

**OFERTA DE ALOJAMIENTO PARA CONGRESISTAS
XV CONGRESO ESPAÑOL DE SOCIOLOGIA
Sevilla, 26-29 de junio de 2024**

En el siguiente documento se ofrece información relativa a hoteles, apartamentos turísticos y residencias universitarias con unas condiciones que consideramos pueden ser de interés para los congresistas, ya que se ofrecen descuentos promocionales para el congreso.

La FES no se responsabiliza de realizar gestiones de reserva con los hoteles ni de los precios y condiciones ofertadas por cada alojamiento. El congresista encontrará la información y el acceso a las reservas de cada hotel en el siguiente documento.

Hoteles

Precios por habitación individual y noche. Desayuno incluido. Tasas incluidas



HOTEL EXE SEVILLA MACARENA ****

Dirección. C. San Juan de Ribera, 2.
(ZONA. MACARENA – RONDA -
SIN CONEXIÓN DIRECTA A LA SEDE.
TRANSBORDO EN BUS A METRO)

Desde 104,00 €

Reservar en el siguiente enlace:

https://www.eurostarshotels.com/exe-sevilla-macarena/mice.html?s=FES2024&promotion_code=FES2024



HOTEL SILKEN AL ANDALUS ****

Dirección. C. Paraná 1, esq Avda La Palmera.
(ZONA . Bermejales - Palmera. Conexión
en bus a Metro)

Desde 117,00 €

10% descuento promocional para el congreso sobre la mejor tarifa sin restricciones en el momento de realizar la reserva.

Para realizar las reservas, contactar con el Dpto. de Reservas indicando el tipo de habitación y la referencia:

XV CONGRESO ESPAÑOL DE SOCIOLOGIA.

- Al teléfono + 34 954 29 88 58
- Vía mail: reservas2.alandalus@hoteles-silken.com



HOTEL IBIS STYLES SEVILLA CITY SANRA JUSTA ****

Dirección. Avda. De la Buhaira 2.
(ZONA . Nervion – Santa Justa. Conexión 5min a pie a Metro)

Desde 122,00 €

Para realizar las reservas:

https://all.accor.com/hotel/B7H3/index.es.shtml?utm_campaign=seo+maps&utm_medium=seo+maps&utm_source=google+Maps



HOTEL SEVILLA CENTER ****

Dirección. Av. De la Buhaira 24.
(ZONA . CENTRO – SAN BERNARDO.
CONEXIÓN DIRECTA EN METRO A LA SEDE)

Desde 137,50 €

Reservar con el siguiente CODIGO PROMOCIONAL:

SOCIOLOGIA

en el siguiente enlace:

<https://www.hotelescenter.es/es/hotel-sevilla-center/>



HOTEL EUROSTAR GUADALQUIVIR ****

Dirección. Av. de la República Argentina, 23.
(ZONA . CENTRO – LOS REMEDIOS.
CONEXIÓN DIRECTO EN METRO A LA SEDE)

Desde 140,00 €
(tarifa variable bajo disponibilidad)

Reservar en el siguiente enlace:

[https://www.eurostarshotels.com/eurostars-guadalquivir/disponibilidad.html?id_hotel=SYN1528&start=2024-06-26&promotion_code=CONGRESOFES&guests\[0\]\[adults\]=2&city_id=1528&td=l00ga00&end=2024-06-29&referer_code=GMB#monoHotelAvail/EUR](https://www.eurostarshotels.com/eurostars-guadalquivir/disponibilidad.html?id_hotel=SYN1528&start=2024-06-26&promotion_code=CONGRESOFES&guests[0][adults]=2&city_id=1528&td=l00ga00&end=2024-06-29&referer_code=GMB#monoHotelAvail/EUR)



HOTEL NH COLLECTION ****

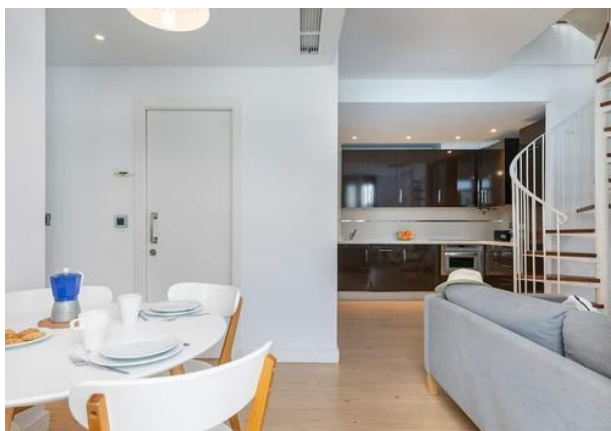
Dirección. Av. Diego Martínez Barrio, 8.
(ZONA . CENTRO – SAN BERNARDO.
CONEXIÓN DIRECTA EN METRO A LA SEDE)

Desde 152,90 €

Reservar en el siguiente enlace promocional:

<https://www.nh-hotels.com/es/event/congreso-sociologia>

Oferta de Apartamentos Turísticos



En el siguiente enlace:

<https://www.holidayrentals.homes/es/>

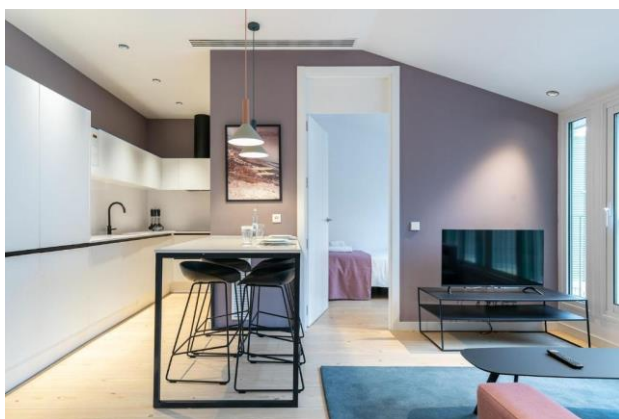
APARTAMENTOS TEMPA MUSEO

Dirección. C. San Vicente nº4
(ZONA . Centro – Casco antiguo.
Conexión en tranvía o a pie al Metro)

Desde 122,50 €

Reservar con el siguiente CODIGO
PROMOCIONAL 10% descuento:

congresosociologia



En el siguiente enlace:

<https://www.holidayrentals.homes/es/>

APARTAMENTOS LOS SALADOS

Dirección. C. Antonio Salado nº10
(ZONA . Centro – Casco antiguo.
Conexión en tranvía o a pie al Metro)
Desde 122,50 €

Reservar con el siguiente CODIGO
PROMOCIONAL 10% descuento:

congresosociologia

Oferta de Residencias Universitarias

Precios por habitación individual / noche, tasas incluidas.



RESIDENCIA UNIVERSITARIA FLORA TRISTAN

Dirección. C. Residencia de Estudiantes s/n
(ZONA . Polígono Sur. Conexión a pie 20 min-
1,7km o en bus a la sede)
TEL. 954 978 046

Desde 32,00 €

Información para solicitar plaza: Convocatoria Extraordinaria.

<https://www.upo.es/floratristan/solicita-tu-plaza/>

Enlace para la solicitud online: <https://residenciafloratristan.upo.es/>

La normativa y tarifas: https://www.upo.es/cms1/export/sites/upo/floratristan/solicita-tu-plaza/BasesAdmisionRUFT23_24.pdf

RESIDENCIA UNIVERSITARIA RECTOR ESTANISLAO DEL CAMPO



Dirección. Ctra. Su Eminencia 2ª.
(ZONA . Bermejales - Palmera.) Sin
Conexión directa a sede. Conexión en bus a
metro de Sevilla.
TEL.671 267861

Desde 46,00 €

Para realizar las reservas, introducir el
siguiente código promocional:

CONGRESO24UPO

En el siguiente portal de reservas:

<https://www.secure-hotel-booking.com/smart/Micampus-Estanislao-del-Campo/JSIX/es/>

RESIDENCIA UNIVERSITARIA CAMPLUS SEVILLA



Dirección. C. Tramontana 1.
(ZONA. HOSPITAL V.ROCIO – PALMERA-REINA MERCEDES)
SIN CONEXIÓN DIRECTA A LA SEDE.
TRANSBORDO EN TREN CERCANIAS A METRO)

TEL.954 157750

Desde 46,00 €

Información para solicitar plaza: Remitir correo electrónico a SEVILLA@CAMPLUS.ES indicando la reserva para el Congreso FES.

RESIDENCIA UNIVERSITARIA RECTOR RAMÓN CARANDE



Dirección. C. Antonio Maura Montaner 1.
(ZONA. HOSPITAL V.ROCIO – PALMERA.
A 10 min a pie de Metro de Sevilla)

TEL.954 323000

Desde 57,60 €

Descuento del 20% sobre la tarifa a aplicar en el momento del pago/check out.

Reservas a través de la plataforma: www.ressa-inn.com

INDICAR EN OBSERVACIONES: CONGRESO SOCIOLOGIA UPO



RESIDENCIA UNIVERSITARIA LARRU BERMEJALES

Dirección. Avda. Reino Unido 5.
(ZONA . Bermejales - Palmera.) Sin Conexión directa a sede. Conexión en bus a metro de Sevilla.

TEL.674 040493

Desde 60,00 €

Información para solicitar plaza: Remitir correo electrónico a gerenciasevilla@larru.es indicando la reserva para el Congreso FES.

RESIDENCIA SANTA ANA



Dirección. C. Gravina 22
(ZONA. CENTRO – CASCO HISTORICO
A 10 min a pie de Metro de Sevilla)

TEL.954 227156

Desde 60,00 €

Solicitud de plazas a través de mail a: residencia@sta-ana.com

Info tipología de habitaciones: <https://sta-ana.com/>



RESIDENCIA UNIVERSITARIA LIV STUDENT SEVILLA

Dirección. C. Camilo José Cela 5.
(ZONA . Centro – San Bernardo. Conexión
directa en Metro a la sede)

TEL.955 626322

Desde 60,00 €

Información para solicitar plaza: Remitir correo electrónico a vera.pires@livstudent.com indicando la reserva para el Congreso FES.